



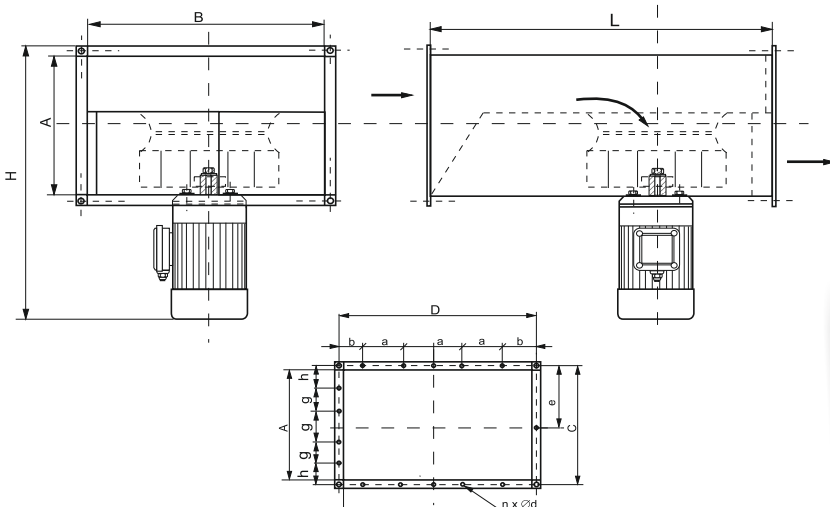
LEMAR[®] Sp.J.
Systemy wentylacji i klimatyzacji
Jan Lemanek - Marek Uniejewski

42-672 Wieszowa, ul. Bytomska 18
tel.(32) 376 21 95, 376 22 06, 797 555 046
www.lemar.pl

ING BSK S.A. 62 1050 1230 1000 0002 0161 5895 NIP: 626-000-11-98 REGON: 271017460 KRS:000004150

Karta katalogowa

Wentylatory promieniowo-kanałowe PFK



Zastosowanie

Wentylatory kanałowe mają zastosowanie w instalacjach nawiewnych i wyciągowych. Ze względu na swą konstrukcję są montowane bezpośrednio w prostokątnych kanałach wentylacyjnych. Standardowo wentylatory przystosowane do pracy w temperaturze od -20°C do +60°C, temperatura otoczenia do +40°C. Inne zakresy temperatur dostępne na zamówienie. Wentylator może przetłaczać powietrze lekko zanieczyszczone.

Konstrukcja

Obudowa wentylatora wykonana jest z blachy stalowej ocynkowanej lub malowanej proszkowo. Wirnik stalowy malowany proszkowo. Istnieje możliwość wykonania wentylatora w ocynku ogniowym. Silnik 3-fazowy o stopniu ochrony IP55, przystosowany do regulacji obrotów.

Dane techniczne:

Typ	Wydajność MAX	Wydajność nom. V	Spręż nom. Δpc	Głośność *	Moc silnika	Ilość obrotów	Prąd znamionowy **		Masa
	[m ³ /h]	[m ³ /h]	[Pa]	[dB]	[kW]	[obr./min]	1*230V [A]	3*400V [A]	
PFK-200/4	1540	1100	140	70	0,18	1400	1,5	0,63	36
PFK-250/4	2160	1550	165	64	0,25	1400	1,9	0,71	41
PFK-315/4	3200	2300	200	74	0,37	1400	2,9	0,98	43
PFK-355/4	5800	3600	340	72	0,75	1400	4,9	1,9	67
PFK-400/4	7100	4400	420	78	1,10	1400	7,2	2,7	102
PFK-450/4	9000	6120	520	80	1,50	1400	9,3	3,4	140
PFK-500/4	13000	9000	600	80	2,20	1400	-	4,8	145
PFK-355/6	3250	2250	150	65	0,25	900	-	0,85	64
PFK-400/6	4500	3100	160	69	0,37	900	-	1,2	92
PFK-450/6	5450	4250	200	70	0,55	900	-	1,65	132
PFK-500/6	7920	5970,00	250	70	0,75	900	-	2,1	138

*Pomiar w odległości 1 m

**Wartości orientacyjne, mogą ulec zmianie w zależności od zastosowanego silnika
Prądy znamionowe silników umieszczone są na tabliczce znamionowej i w DTR.

Wymiary:

Typ	Wymiary						Kołnierz					
	A	B	L	H	C	D	n x a	b	e	n x g	h	n x Ød
	[mm]	[mm]	[mm]	[mm]	[mm]	[mm]	[mm]	[mm]	[mm]	[mm]	[mm]	[mm]
PFK-200	315	600	700	530	351	636	1 x 250	193	175,5	-	-	10 x 10
PFK-250	355	600	800	570	391	636	1 x 250	193	195,5	-	-	10 x 10
PFK-315	400	800	900	620	436	836	3 x 250	43	218	-	-	14 x 10
PFK-355	500	800	1000	750	536	836	3 x 250	43	268	-	-	14 x 10
PFK-400	500	1000	1100	800	536	1036	3 x 250	143	268	-	-	14 x 10
PFK-450	630	1100	1250	930	666	1136	3 x 250	193	-	1 x 250	208	16 x 10
PFK-500	630	1200	1400	1020	666	1236	3 x 250	243	-	1 x 250	208	16 x 10

