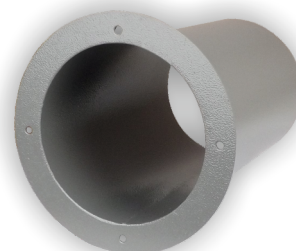


### Zastosowanie

Wentylatory dachowe ogólnego zastosowania do przetłaczania czystego powietrza. Mogą być stosowane zarówno do instalacji wyciągowych, jak również instalacji nawiewnych (aby zmienić kierunek przepływu, należy odkręcić osłonę przeciwdeszczową i obrócić moduł wentylatora).

Wentylatory AUSTER mogą być montowane bezpośrednio na okrągłych kominach wentylacyjnych lub na podstawach dachowych B, B/I, B/II, B/C (za pomocą dodatkowego króćca wlotowego).

Wyróżniają się lekką konstrukcją i małymi gabarytami, stąd z powodzeniem mogą być stosowane zarówno w budownictwie mieszkaniowym jak i przemysłowym np. przedszkola, szkoły, sklepy, biura, pomieszczenia gospodarcze itp.



**KRÓCIEC WYLOTOWY**

### Konstrukcja

Wentylator składa się z dwóch elementów: modułu wentylatora kanałowego i osłony przeciwdeszczowej z siatką. Zastosowano silnik indukcyjny jednofazowy przystosowany do napięciowej regulacji obrotów. Wentylator posiada metalowy wirnik promieniowy z łopatkami zagiętymi do tyłu. Obudowa wentylatora wykonana z blachy stalowej pokrytej poliestrem metodą piecową. Temperatura przetłaczanego czynnika do 40 st C.

### Dane techniczne:

TYP	Wydajność MAX	Spręż MAX	Moc	Ilość obrotów	Prąd znamionowy** 1x230V	Głośność*	Masa
	[m <sup>3</sup> /h]	[Pa]	[W]	[obr./min]	[A]	[dB(A)]	[kg]
AUSTER - 125	410	275	65	2650	0,32	67	3,5
AUSTER - 160	900	430	155	2600	0,72	74	4,2
AUSTER - 200	950	450	157	2600	0,8	76	5,7
AUSTER - 250	1100	550	185	2550	0,83	76	6,6
AUSTER - 315	2000	800	400	2700	2	79	8,3

\*Pomiar w odległości 4 m \*\*Wartości orientacyjne, mogą ulec zmianie w zależności od zastosowanego silnika  
Prądy znamionowe silników umieszczone są na tabliczce znamionowej i w DTR.

### Wymiary:

Typ	A	B	D
	[mm]	[mm]	[mm]
AUSTER - 125	330	280	125
AUSTER - 160	330	340	160
AUSTER - 200	530	360	200
AUSTER - 250	530	400	250
AUSTER - 315	530	400	315

